



ПОСТАНОВЛЕНИЕ

«04» февраля 2017 года

№ 34 -п

Об утверждении схемы размещения  
рекламных конструкций на территории  
муниципального образования город Сорск

Руководствуясь пунктом 5.8 статьи 19 Федерального закона от 13.03.2006 г. № 38-ФЗ «О рекламе», постановлением Правительства Республики Хакасия от 15.11.2013 г. № 627 «О мерах по реализации положений Федерального закона от 13.03.2006 г. № 38-ФЗ «О рекламе»», пунктом 26.1 части 1 статьи 16 Федерального закона от 06.10.2003 г. № 131-ФЗ «Об общих принципах организации местного самоуправления в Российской Федерации», статьей 27 Устава муниципального образования город Сорск, администрация города Сорска Республики Хакасия

ПОСТАНОВЛЯЕТ:

1. Утвердить схему размещения рекламных конструкций на территории муниципального образования город Сорск согласно приложению к настоящему постановлению.
2. Настоящее постановление вступает в силу с момента опубликования в газете «Сорский молибден» и на официальном сайте администрации города Сорска Республики Хакасия в сети «Интернет».
3. Постановление администрации г. Сорска от 17.07.2014 г. № 297-п «Об утверждении схемы размещения рекламных конструкций на территории муниципального образования город Сорск» отменить.
4. Контроль за выполнением настоящего постановления возложить на и.о. руководителя отдела по УМИ г. Сорска Кейних Н.Н.

Глава города Сорска

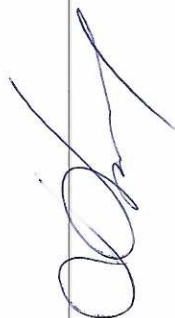


В.Ф. Найденов

Схема размещения рекламных конструкций  
на территории муниципального образования город Сорск

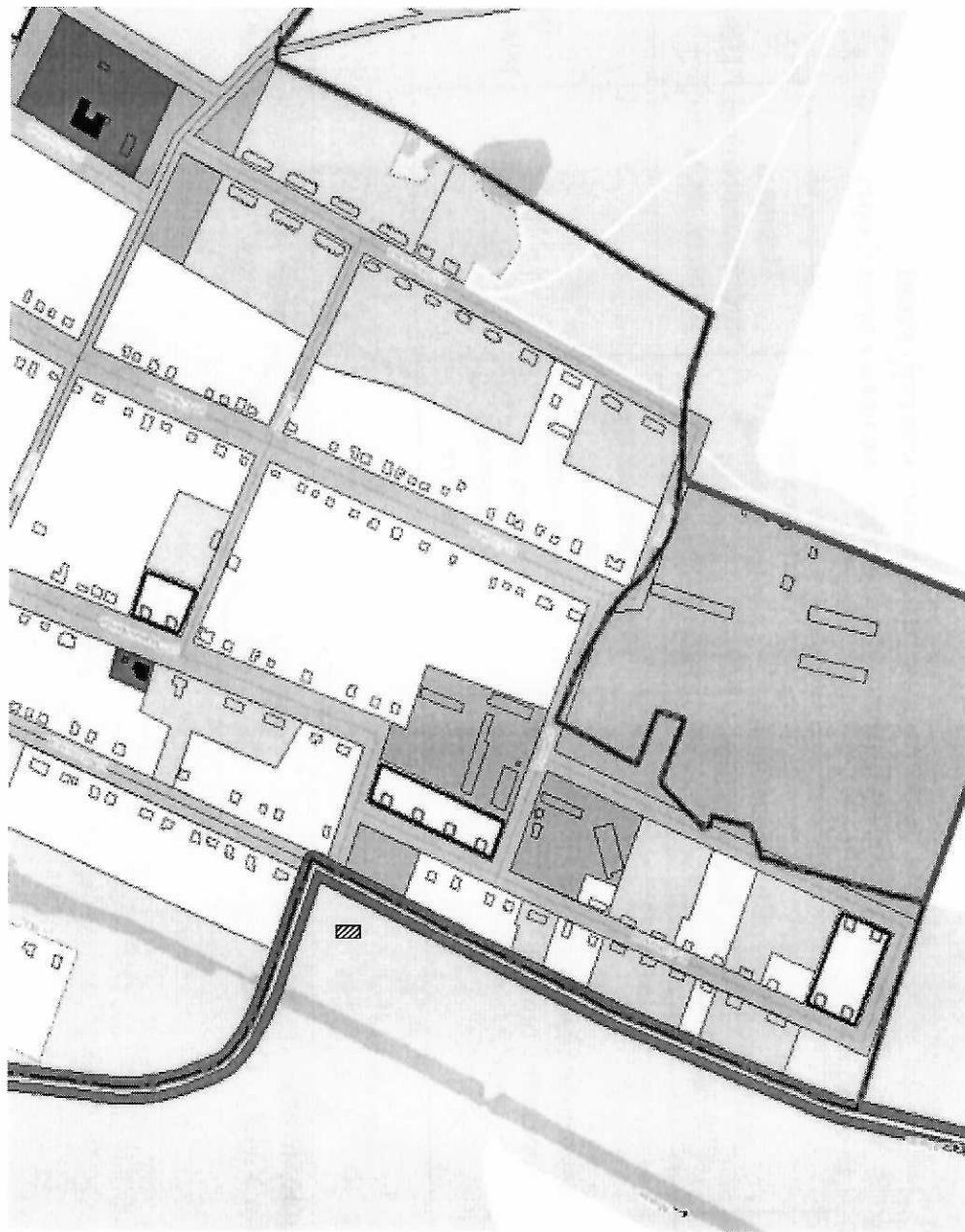
№ п/п	Адрес рекламной конструкции	Тип рекламной конструкции	Вид рекламной конструкции	Технические характеристики рекламной конструкции	Площадь информационного поля, кв. м	Подсвет	№ карты	№ конструкции
1	г. Сорск, п.ст. Ербинская, в районе железнодорожного переезда	двухсторонняя Т- образного типа	отдельностоящая	установлена на трех сварных металлических швеллерах на заглубляемом фундаменте	18	без подсвета	1	1

И.о. руководителя  
Отдела по УМИ г. Сорска



Н.Н. Кейних

**Карта № 1 размещения рекламных конструкций**  
Выкопировка из схемы территориального планирования  
городского округа город Сорск, п.ст. Ербинская, район железнодорожного переезда



▨ - место размещения рекламной конструкции № 1.